

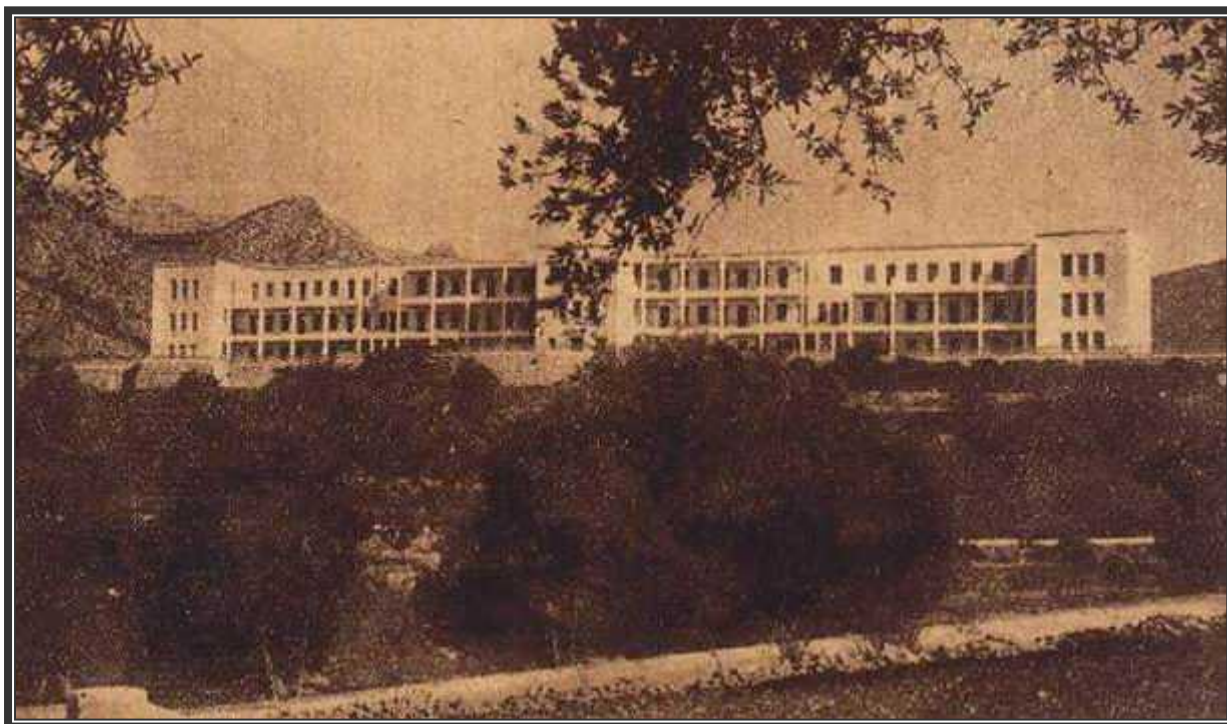
Hospital Juan March

Este fabuloso complejo hospitalario situado en la preciosa finca de Caubet, en su época de mayor esplendor era un auténtico pueblo, dotado de todas las infraestructuras: hospital, escuela para los niños, edificio para hospedarse los trabajadores, iglesia, edificios administrativos, etc.

Fue el regalo más famoso de don Juan March a la dictadura de Primo de Rivera, en 1928 se colocó la primera piedra, pero el advenimiento de la Segunda República paralizó las obras, en 1938 en plena guerra civil el hijo primogénito de don Juan March entregó el magnífico complejo hospitalario al bando nacional, más tarde en 1945 se efectuó la donación oficial por parte de don Juan March y su esposa.

Entre el acto de colocación de la primera piedra en 1928 y la inauguración en 1945 transcurrieron 17 años durante los cuales cambiaron muchas cosas en este país y en el resto de l mundo, también cambió considerablemente el aspecto de nuestro protagonista don Juan March y su esposa (ver fotos).

En la actualidad solamente se utilizan parte de los edificios que integran el complejo hospitalario, es una pena que los actuales gestores consientan el deterioro progresivo de algunos de los edificios posiblemente por falta de presupuesto.



Vista panorámica del recién inaugurado Hospital de Caubet en 1945.
(Colección Can Verga)



Tarjeta de invitación al acto de colocación de la primera piedra Hospital de Caubet. (Colección Can Verga)



Inauguración del Hospital Juan March, presiden don Juan March y doña Leonor Servera. (Colección Can Verga)



Vista panorámica del Hospital Joan March, con su aspecto actual.
(Colección Can Verga)



Entrada al recinto hospitalario de la finca de Caubet.
(Colección Can Verga)



Entrada al edificio principal del Hospital Joan March.
(Colección Can Verga)



Detalle del distribuidor del Hospital Joan March.
(Colección Can Verga)



Vista del distribuidor del Hospital Juan March desde el segundo piso.
(Colección Can Verga)



Esta es la capilla que se construyó en el recinto hospitalario de Caubet.
(Colección Can Verga)



Vista panorámica de los aparcamientos situados en la parte posterior del recinto hospitalario.
(Colección Can Verga)



Calle principal del complejo hospitalario, a la izquierda los edificios administrativos.
(Colección Can Verga)



Calle de acceso a los edificios de servicios del complejo hospitalario.
(Colección Can Verga)



Vista de algunos de los edificios que no se utilizan en la actualidad.
(Colección Can Verga)